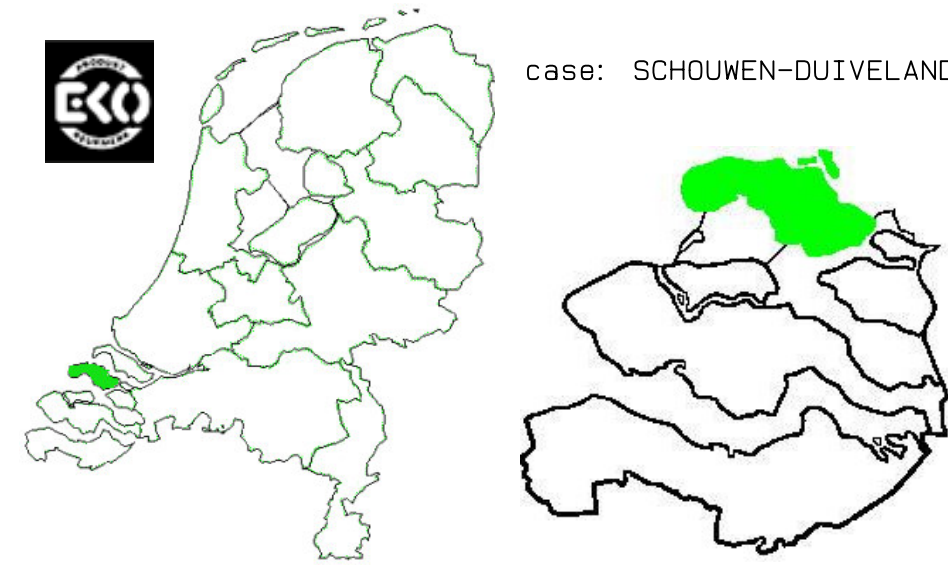
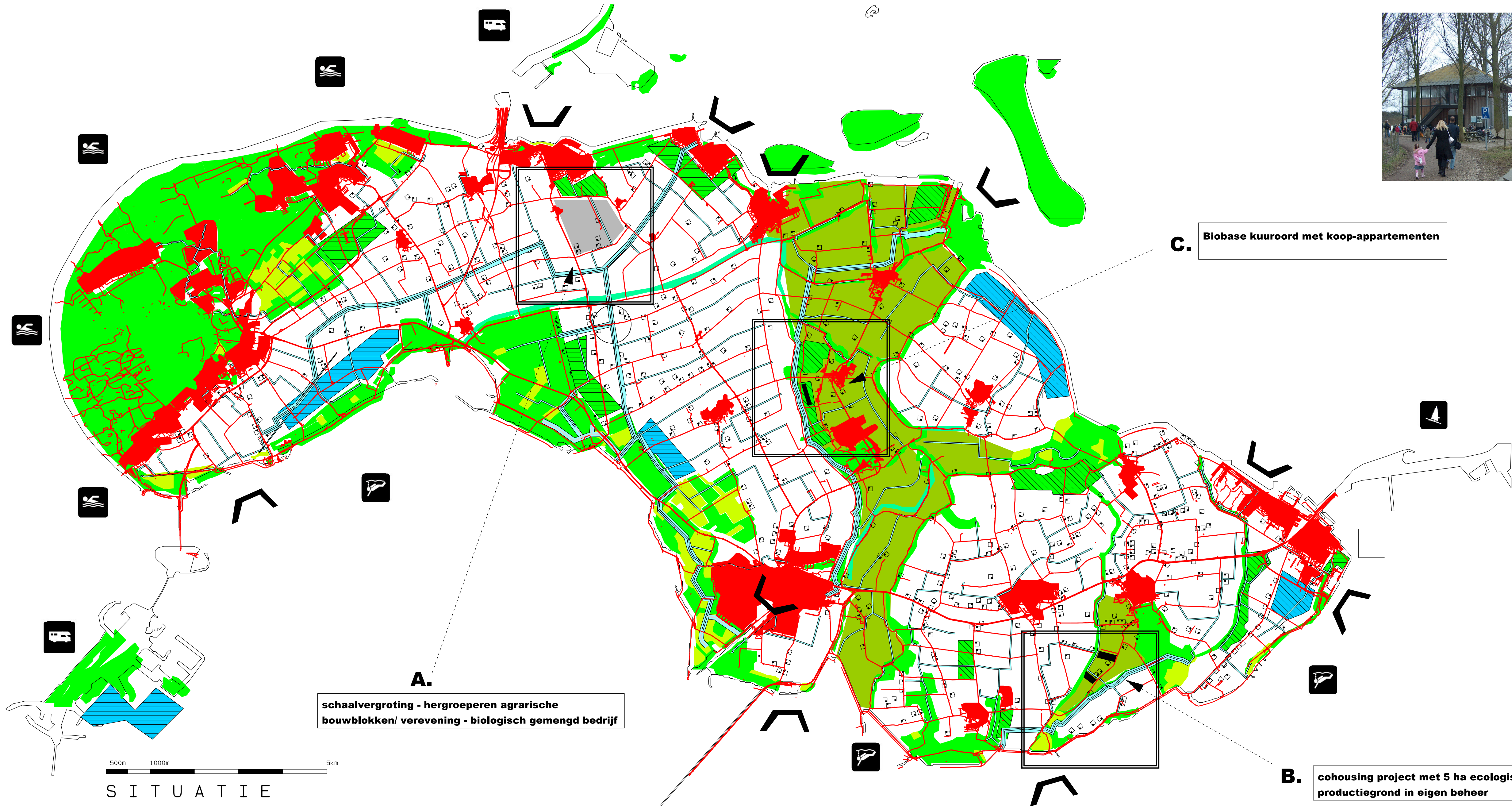




case: SCHOUWEN-DUIVELAND



MOTTO : LAND ZEE LAND ZEE LAND



LEGENDA

- haven
- EHS
- geplande natuur
- "landgoed"
- aqua-cultuur
- agrarische bouwblokken
- waterlopen
- wegen



C. Biobase kuuroord met koop-appartementen

A. schaalvergroting - hergroeperen agrarische bouwblokken/ verevening - biologisch gemengd bedrijf

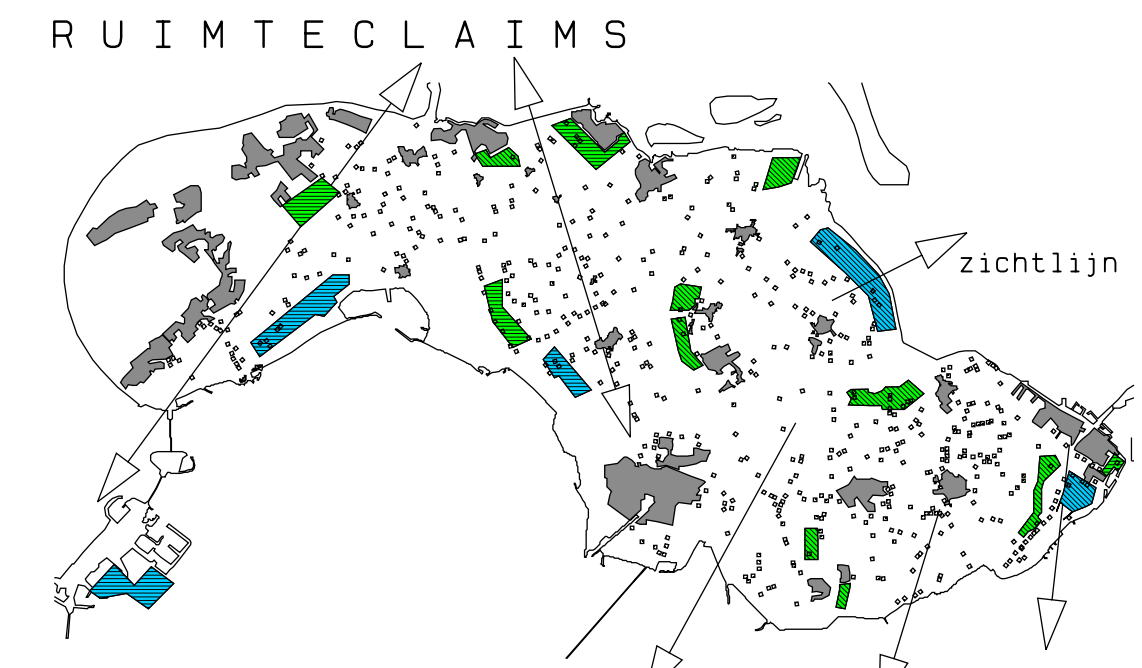
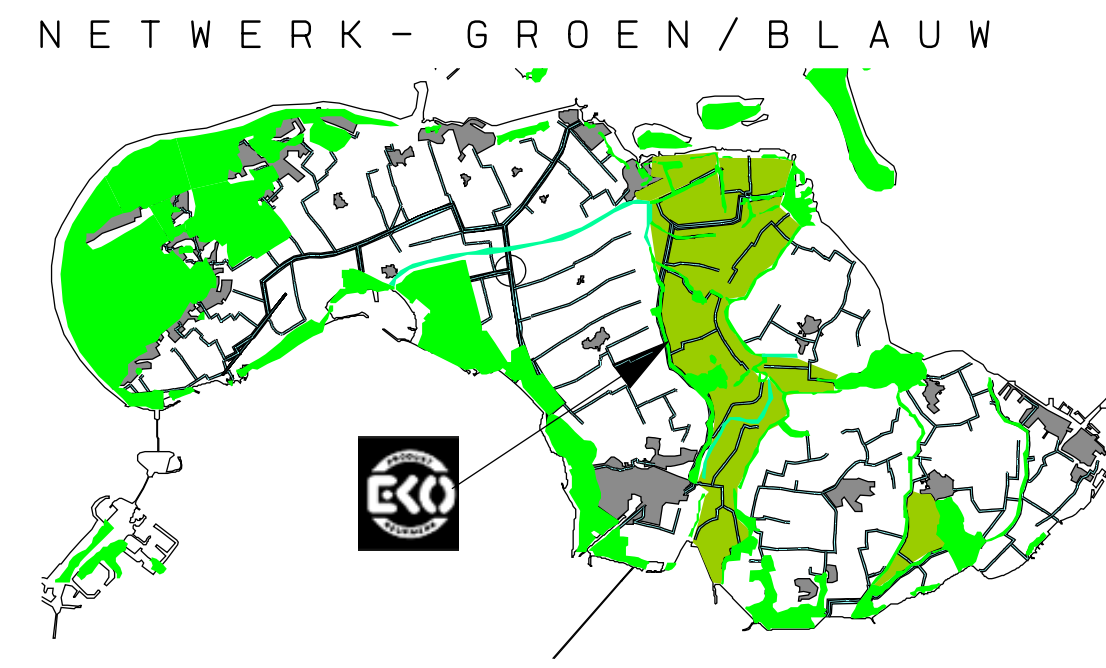
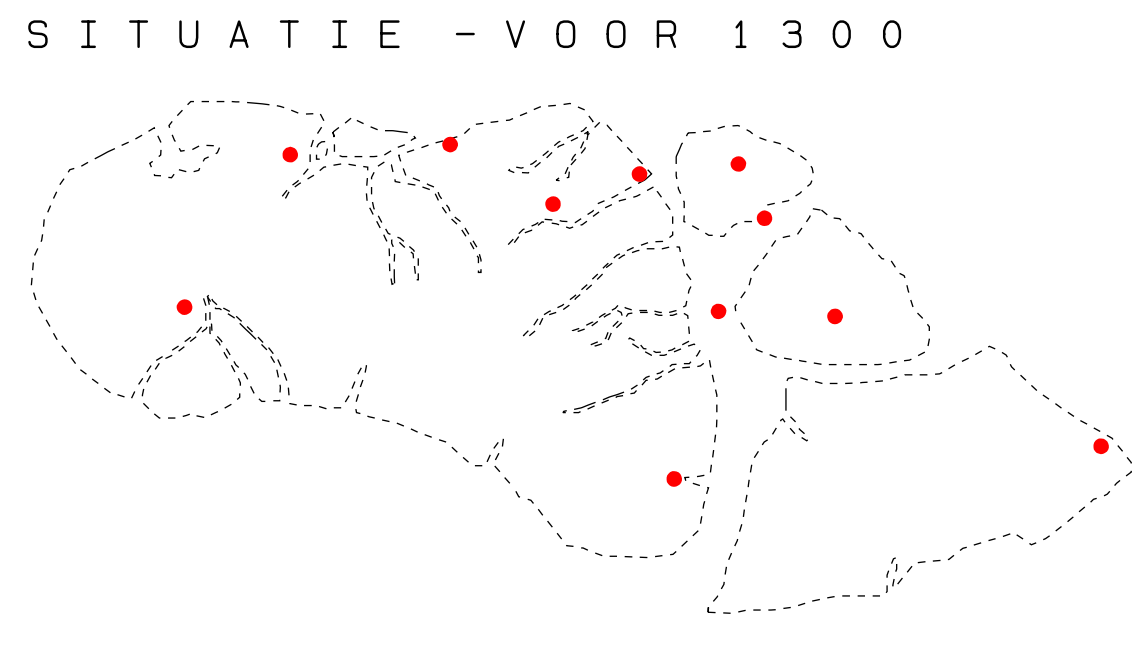
B. cohousing project met 5 ha ecologische productiegrond in eigen beheer

Tot 2030 zullen naar schatting alleen al op Schouwen-Duiveland ongeveer 150 boerderijen vrijkomen. Als hiervan de helft voor wonen en werken wordt ontwikkeld levert dit maximaal 750 kavels op, uitgaande van een agrarisch bouwblok van 1 ha.

Indien hierbij de potentiële 120 landgoederen (600 ha) worden opgeteld, komen we uit op een totaal van 2000 woningen, alleen voor het landelijk gebied van Schouwen-Duiveland. Wat dit betekent voor de duurzame ontwikkeling van het Zeeuwse platteland als geheel laat zich raden.

500m 1000m 5km

SITUATIE



speidingspatroon agrarische bouwblokken

