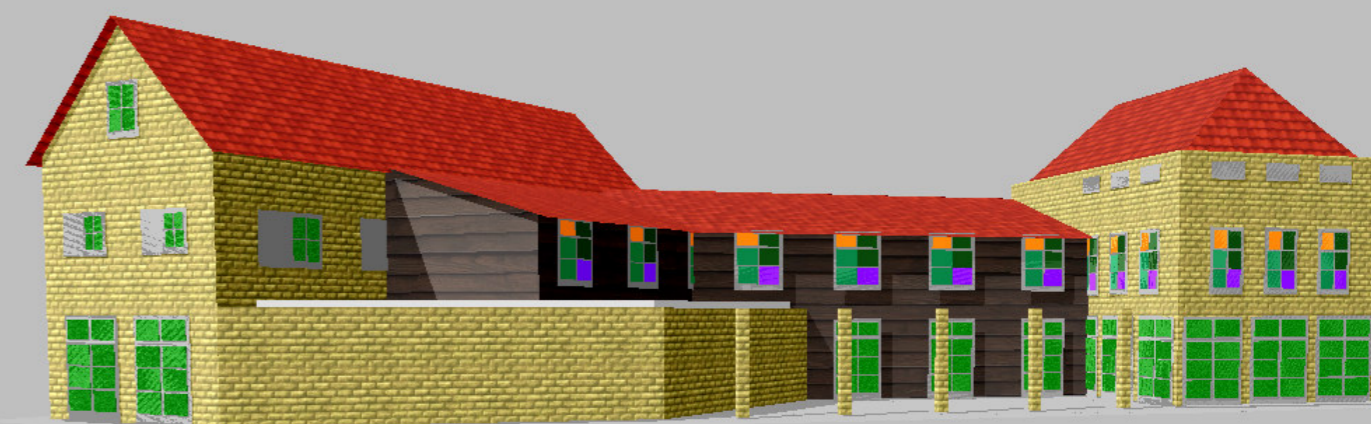
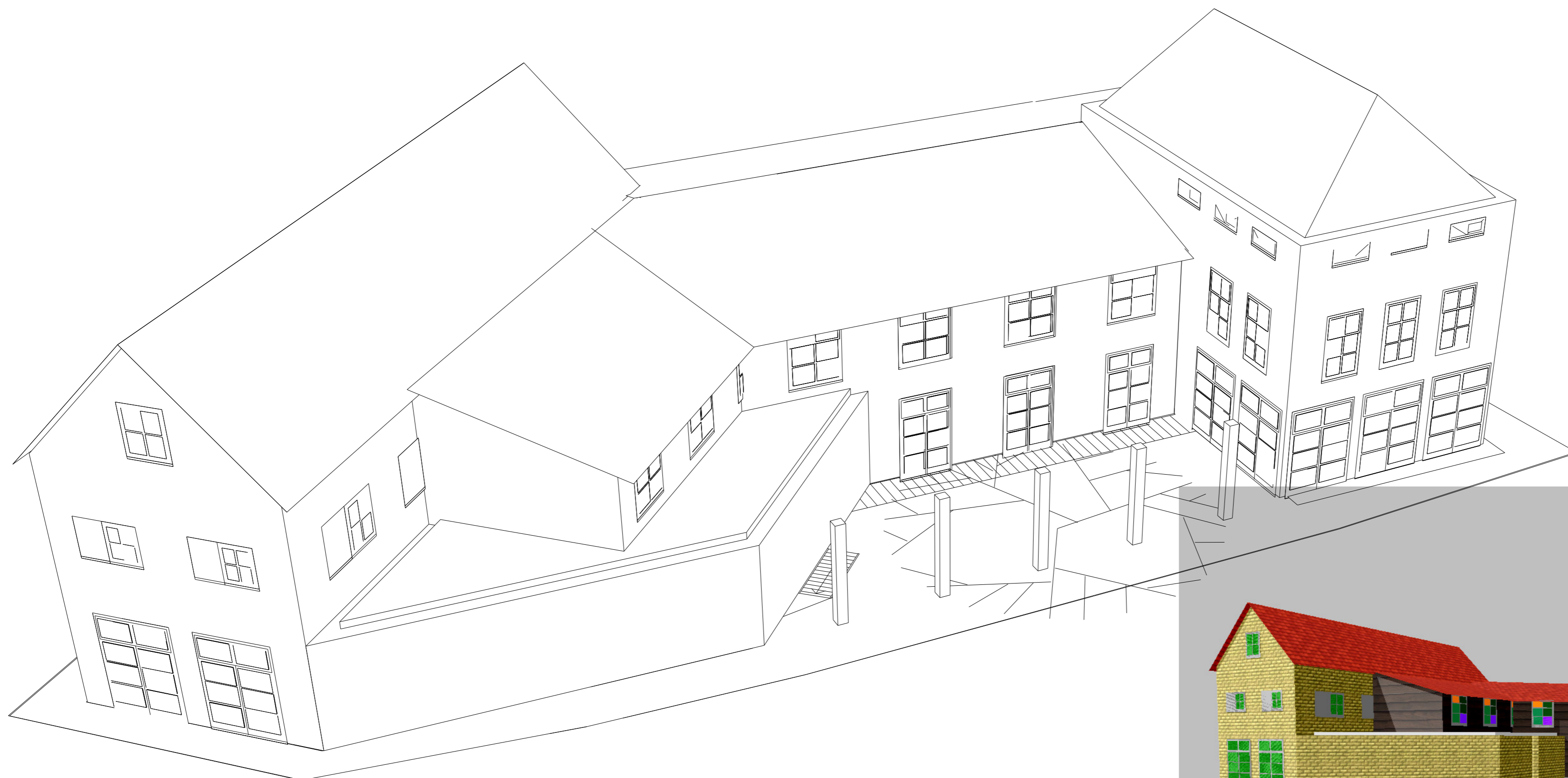




**gevel aan Burgemeester Hagelaan**  
 schaal 1 : 200



**gevel aan Dorpsweg/ Nieuwstraat**  
 schaal 1 : 200



opdrachtgever: **dhr. S. van den Berg**  
 projekt: **hotel cafe-restaurant STORM**  
**SCHETS**  
 onderwerp: gevelimpressies/ massa  
 schaal: **1 200**

datum: **30-09-2006**  
 ontwerp: **ROO**  
 gewijzigd: **S-02**